

**UCHWAŁA NR XLIV/281/2022  
RADY POWIATU W KLUCZBORKU**

z dnia 23 czerwca 2022 r.

**w sprawie pozbawienia kategorii drogi powiatowej nr 1331 O i wyłączenie jej z użytkowania**

Na podstawie art. 12 pkt 11 ustawy z dnia 5 czerwca 1998 r. o samorządzie powiatowym (Dz. U. z 2022 poz. 528 z późn. zm.) oraz art. 6a w zw. z art. 10 ust. 1, 2 i 3 ustawy z dnia 21 marca 1985r. o drogach publicznych (Dz. U. z 2021r. poz. 1376 z późn. zm.), Rada Powiatu w Kluczborku, uchwała, co następuje:

**§ 1.** W porozumieniu z Zarządem Województwa Opolskiego, po zasięgnięciu opinii Wójta Gminy Lasowice Wielkie oraz opinii Zarządów Powiatów: Oleskiego, Opolskiego, Kępińskiego, Namysłowskiego i Wieruszowskiego, pozbawia się kategorii drogi powiatowej, drogę powiatową nr 1331 O o nazwie DP 1330 O – Chudoba – DW 494, w skład której wchodzi działki: 71/2, 71/1 i 92 k. m. 2 obręb Chudoba poprzez wyłączenie jej z użytkowania.

**§ 2.** Położenie i przebieg drogi, o której mowa w § 1, obrazuje mapa stanowiąca załącznik do niniejszej uchwały.

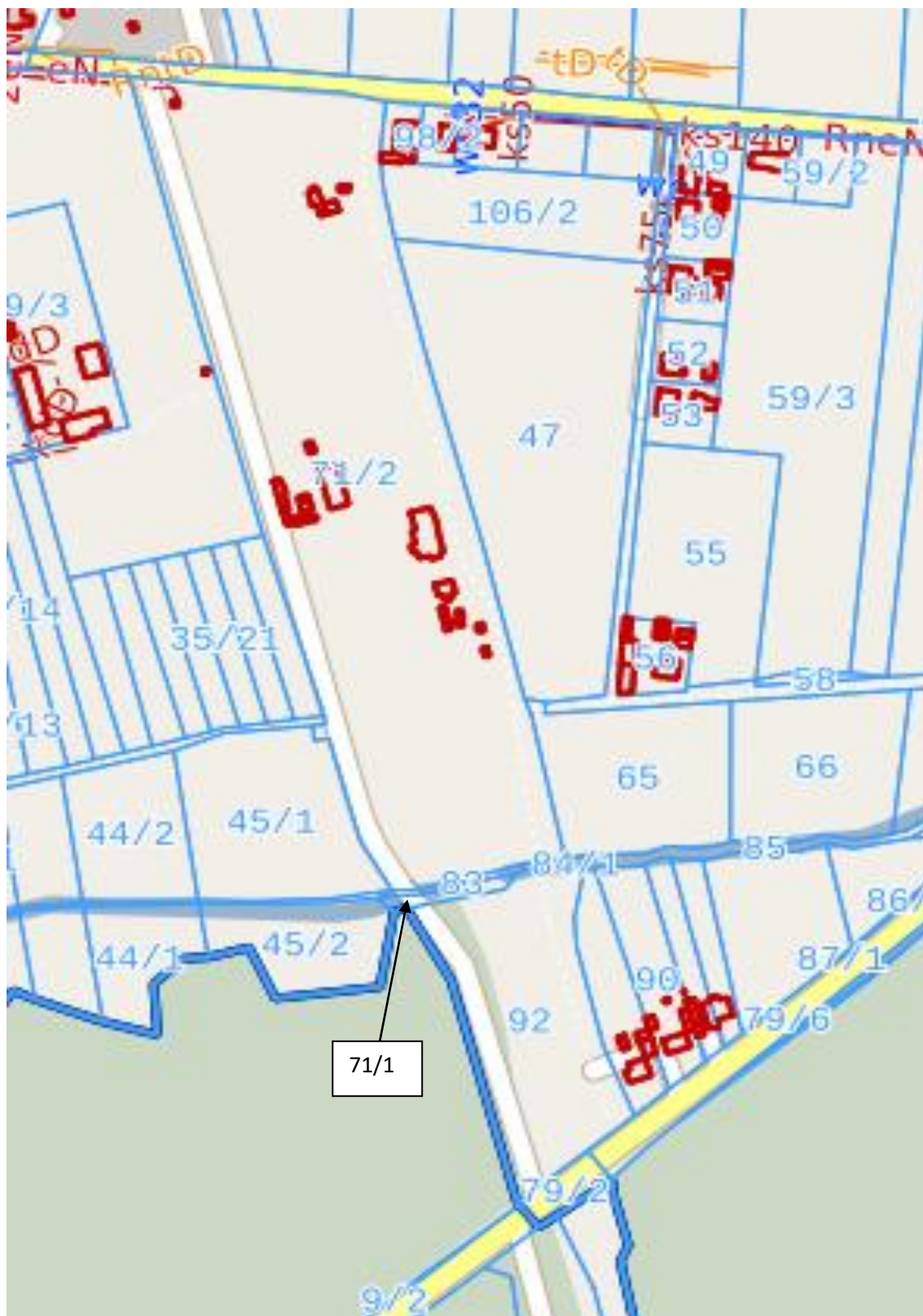
**§ 3.** Wykonanie uchwały powierza się Zarządowi Powiatu w Kluczborku.

**§ 4.** Uchwała wchodzi w życie z dniem 1 stycznia 2023 roku po ogłoszeniu w Dzienniku Urzędowym Województwa Opolskiego.

Przewodniczący Rady  
Powiatu w Kluczborku

**Andrzej Olech**

Załącznik do uchwały Nr XLIV/281/2022  
Rady Powiatu w Kluczborku  
z dnia 23 czerwca 2022 r.



## UZASADNIENIE

Zgodnie z art. 10 ust. 1 ustawy z dnia 21 marca 1985r. o drogach publicznych (Dz.U. z 2021r. poz.1376 z późn.zm.) organem właściwym do pozbawienia drogi dotychczasowej kategorii jest organ właściwy do zaliczenia jej do odpowiedniej kategorii. Pozbawienie drogi jej kategorii następuje w drodze uchwały Rady Powiatu w porozumieniu z zarządem województwa, po zasięgnięciu opinii wójtów (burmistrzów, prezydentów miast) gmin, na obszarze których przebiega droga, oraz zarządów sąsiednich powiatów.

Droga wymieniona w § 1 projektu uchwały nie spełnia wymogów technicznych dla dróg powiatowych wynikających z Rozporządzeniu Ministra Transportu i Gospodarki Morskiej z dnia 2 marca 1999 roku w sprawie warunków technicznych, jakimi powinny odpowiadać drogi publiczne i ich usytuowanie (dz. u. z 2016 poz. 124). Ponadto zgodnie z art. 6a ust.1 ustawy z dnia 21 marca 1985 roku o drogach publicznych (dz. u. z 2021 poz. 1376 z późn. zm.) drogi powiatowe to drogi, które nie zostały zaliczone do dróg krajowych lub wojewódzkich, stanowiące połączenia miast będących siedzibami powiatów z siedzibami gmin i siedzib gmin między sobą.

Wyżej wymienioną drogę pozbawia się dotychczasowej kategorii drogi powiatowej zamieniając ją na drogę wewnętrzną z jednoczesnym wyłączeniem z użytkowania.