

## WOJEWÓDZTWO OPOLSKIE

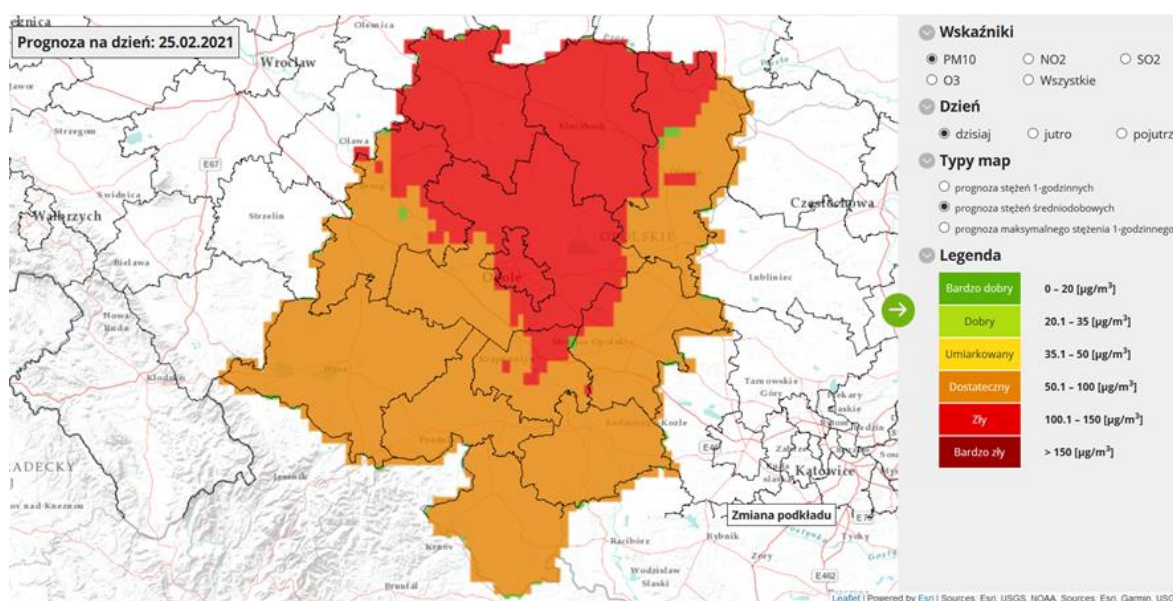
### POZIOM 2

### Powiadomienie o przekroczeniu poziomu informowania i o ryzyku wystąpienia przekroczenia poziomu informowania dla pyłu zawieszonego PM10 w powietrzu

<b>INFORMACJE O PRZEKROCZENIU POZIOMU INFORMOWANIA</b>	
<b>Zagrożenie</b>	Wystąpienie przekroczenia poziomu informowania (100 µg/m <sup>3</sup> ) dla pyłu zawieszonego PM10 w powietrzu.
<b>Data wystąpienia</b>	24.02.2021 r. (godz.00.00-24.00)
<b>Stężenia dobowe pyłu PM10 na stacjach</b>	Przekroczenie poziomu informowania wystąpiło na stacjach: Brzeg, ul. Poprzeczna – 111 µg/m <sup>3</sup> , Kędzierzyn-Koźle, ul. B. Śmiałego – 106 µg/m <sup>3</sup> , Olesno, ul. Słowackiego – 104 µg/m <sup>3</sup> .
<b>Obszar przekroczenia</b>	Obszar przekroczeń poziomu informowania obejmował: miasto Brzeg, Kędzierzyn-Koźle i Olesno.
<b>Ludność narażona</b>	Liczba mieszkańców obszaru, na którym wystąpiło przekroczenie poziomu informowania: ok. 106 tys.
<b>Przyczyny</b>	Warunki meteorologiczne utrudniające rozprzestrzenianie się zanieczyszczeń w sytuacji wzmożonej emisji z sektora bytowo-komunalnego.

<b>INFORMACJE O RYZYKU PRZEKROCZENIA POZIOMU INFORMOWANIA</b>	
<b>Zagrożenie</b>	Ryzyko wystąpienia przekroczenia poziomu informowania (100 µg/m <sup>3</sup> ) dla pyłu zawieszonego PM10 w powietrzu.
<b>Data wystąpienia</b>	godz. 7.45 25.02.2021 r.
<b>Przewidywany czas trwania ryzyka</b>	Od godz. 7.45 dnia 25.02.2021 r. do godz. 24.00 dnia 25.02.2021 r.
<b>Przyczyny</b>	Warunki meteorologiczne utrudniające rozprzestrzenianie się zanieczyszczeń w sytuacji wzmożonej emisji z sektora bytowo-komunalnego.
<b>Prognozowana jakość powietrza</b>	
Prognoza na dzień 25.02.2021 r. dla stężeń średniodobowych pyłu PM10, przygotowana na podstawie prognozy zanieczyszczenia powietrza, wykonywanej przez Instytut Ochrony Środowiska - Państwowy Instytut Badawczy (IOŚ-PIB) dostępnej na portalu „Jakość powietrza” GIOŚ pod adresem <a href="http://powietrze.gios.gov.pl/pjp/airPollution">http://powietrze.gios.gov.pl/pjp/airPollution</a>	

**Dzień 25.02.2021 r.**



**Obszar ryzyka wystąpienia przekroczenia poziomu informowania dla pyłu PM10**

Prognozowane na dzień 25.02.2021 r. przekroczenie poziomu informowania dla pyłu PM10 obejmuje: większą część miasta Opole, obszar powiatu namysłowskiego z miastem Namysłów, obszar powiatu kluczborskiego z miastem Kluczbork, obszar w północno-zachodniej części powiatu oleskiego z miastem Olesno, obszary w północno-wschodniej i północno-zachodniej części powiatu brzeskiego z częścią miasta Brzeg, obszary w północnej i środkowej części powiatu krapkowickiego wraz z miastem Krapkowice, Gogolin i częścią miasta Zdzeszowice, większą część powiatu opolskiego wraz z gminami: Dobrzeń Wielki, Popielów, Murów, Lubniany, Turawa, Ozimek, Chrzastowice, Tarnów Opolski, obszary w północno-wschodniej części gminy Dąbrowa i wschodniej części gmin Prószków i Komprachcice oraz obszary w zachodniej części powiatu strzeleckiego.

**Ludność narażona na ryzyko wystąpienia przekroczenia poziomu informowania dla pyłu PM10**

Ludność zamieszkująca obszar, na którym w dniu 25.02.2021 r. istnieje ryzyko przekroczenia poziomu informowania dla pyłu PM10: ok. 390 tys.

**INFORMACJE O ZAGROŻENIU**

<p><b>Wrażliwe grupy ludności</b></p>	<ul style="list-style-type: none"> <li>osoby cierpiące z powodu przewlekłych chorób serca (zwłaszcza niewydolność serca, choroba wieńcowa),</li> <li>osoby cierpiące z powodu przewlekłych chorób układu oddechowego (np. astma, przewlekła obturacyjna choroba płuc),</li> <li>osoby starsze, kobiety w ciąży oraz małe dzieci,</li> <li>osoby z rozpoznaną chorobą nowotworową oraz ozdrowieńcy.</li> </ul>
<p><b>Możliwe negatywne skutki dla zdrowia</b></p>	<p>Osoby cierpiące z powodu chorób serca mogą odczuwać pogorszenie samopoczucia np. uczucie bólu w klatce piersiowej, brak tchu, zmęczenie.</p> <p>Osoby cierpiące z powodu przewlekłych chorób układu oddechowego mogą odczuwać przejściowe nasilenie</p>

	<p>dolegliwości, w tym kaszel, dyskomfort w klatce piersiowej, nasilenie się objawów ataków astmy.</p> <p>Podobne objawy mogą wystąpić również u osób zdrowych. W okresach wysokich stężeń pyłu zawieszonego w powietrzu zwiększa się ryzyko infekcji dróg oddechowych.</p>
<p><b>Zalecane środki ostrożności</b></p>	<p><u>Ogół ludności:</u></p> <ul style="list-style-type: none"> <li>- rozważ ograniczenie intensywnego wysiłku fizycznego na zewnątrz jeśli odczuwasz pieczenie w oczach, kaszel lub ból gardła,</li> <li>- ogranicz wietrzenie pomieszczeń,</li> <li>- unikaj działań zwiększających zanieczyszczenie powietrza, np. palenia w kominku.</li> </ul> <p><u>Wrażliwe grupy ludności:</u></p> <ul style="list-style-type: none"> <li>- ogranicz intensywny wysiłek fizyczny na zewnątrz,</li> <li>- nie zapominaj o normalnie przyjmowanych lekach,</li> <li>- osoby z astmą mogą częściej odczuwać objawy (duszność, kaszel, świsty) i potrzebować swoich leków częściej niż normalnie,</li> <li>- ogranicz wietrzenie pomieszczeń,</li> <li>- unikaj działań zwiększających zanieczyszczenie powietrza, np. palenia w kominku.</li> </ul> <p>W przypadku nasilenia objawów chorobowych zalecana jest konsultacja z lekarzem.</p> <p><u>Zaleca się również:</u></p> <ul style="list-style-type: none"> <li>- zwiększenie nadzoru nad osobami przewlekle chorymi, w tym niepełnosprawnymi,</li> <li>- prowadzenie szerokiej edukacji adresowanej przede wszystkim do uczniów szkół podstawowych, średnich oraz ich prawnych opiekunów, dotyczącej problemu zanieczyszczonego powietrza oraz możliwych zachowań i czynności zmniejszających ryzyko narażenia na wysokie stężenia zanieczyszczeń w tym pyłu zawieszonego,</li> <li>- bieżące śledzenie informacji o zanieczyszczeniu powietrza (<a href="http://powietrze.gios.gov.pl/pjp/current">http://powietrze.gios.gov.pl/pjp/current</a>).</li> </ul>

<b>DZIAŁANIA ZMIERZAJĄCE DO OGRANICZENIA PRZEKROCZEŃ</b>	
<p><b>Zakres działań krótkoterminowych</b></p>	<p>Działania określone przez Zarząd Województwa w planach działań krótkoterminowych:</p> <p style="text-align: center;"><b>OSTRZEGAWCZE:</b></p> <ul style="list-style-type: none"> <li>• Zalecenie ograniczenia przebywania dzieci na otwartej przestrzeni w czasie pobytu w placówce.</li> <li>• Zalecenie ograniczenia długotrwałego przebywania na otwartej przestrzeni.</li> </ul>

	<ul style="list-style-type: none"> <li>• Zalecenie unikania przewietrzania pomieszczeń w trakcie trwania alarmu.</li> <li>• Zalecenie ograniczenia aktywności fizycznej na zewnątrz.</li> <li>• Zalecenie stosowania się do zaleceń lekarskich i właściwe zaopatrzenie się w potrzebne leki.</li> </ul> <p>OPERACYJNE:</p> <ul style="list-style-type: none"> <li>• Kontrole gospodarstw domowych pod kątem spalania odpadów oraz realizacji zapisów uchwały antysmogowej.</li> <li>• Kontrole w zakresie zakazu spalania pozostałości roślinnych na powierzchni ziemi na terenach zabudowanych.</li> <li>• Zakaz czyszczenia ulic i chodników na sucho (przy temperaturze powyżej 5°C).</li> <li>• Zalecenie nieużywania dmuchaw do sprzątania ulic, chodników i placów oraz usuwania liści z ulic, chodników i trawników.</li> <li>• Zalecenia ograniczenia prac powodujących zapylenie.</li> <li>• Zalecenie nie rozpalania w kominkach niebędących jedynym źródłem ogrzewania.</li> <li>• Zalecenia korzystania z komunikacji zbiorowej.</li> <li>• Kontrole pojazdów pod kątem emisji spalin.</li> </ul>
--	---

<b>INFORMACJE ORGANIZACYJNE</b>	
<b>Data wydania</b>	25.02.2021 r. godz. 7:45
<b>Podstawa prawna</b>	<ul style="list-style-type: none"> <li>• Ustawa z dnia 27 kwietnia 2001 r. Prawo ochrony środowiska (t.j. Dz. U. z 2020 r. poz. 1219, z późn. zm.)</li> <li>• rozporządzenie Ministra Środowiska z dnia 8 października 2019 r. zmieniające rozporządzenie w sprawie poziomów niektórych substancji w powietrzu (Dz. U. poz. 1931)</li> </ul>
<b>Źródła danych</b>	<ul style="list-style-type: none"> <li>• Państwowy Monitoring Środowiska – dane z systemu monitoringu jakości powietrza Głównego Inspektoratu Ochrony Środowiska</li> <li>• Instytut Ochrony Środowiska – Państwowy Instytut Badawczy (IOŚ-PIB) w Warszawie - prognoza jakości powietrza</li> </ul>
<b>Opracowanie</b>	Regionalny Wydział Monitoringu Środowiska w Opolu Departament Monitoringu Środowiska Głównego Inspektoratu Ochrony Środowiska
<b>Publikacja</b>	<a href="http://powietrze.gios.gov.pl/pjp/warnings">http://powietrze.gios.gov.pl/pjp/warnings</a>