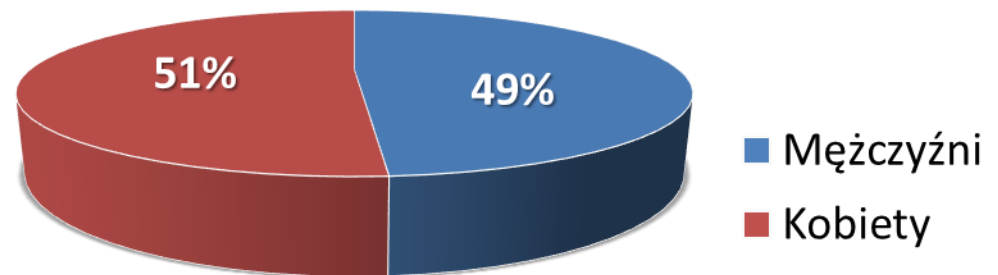


Dostęp do świadczeń zdrowotnych w powiecie kluczborskim w 2015 roku

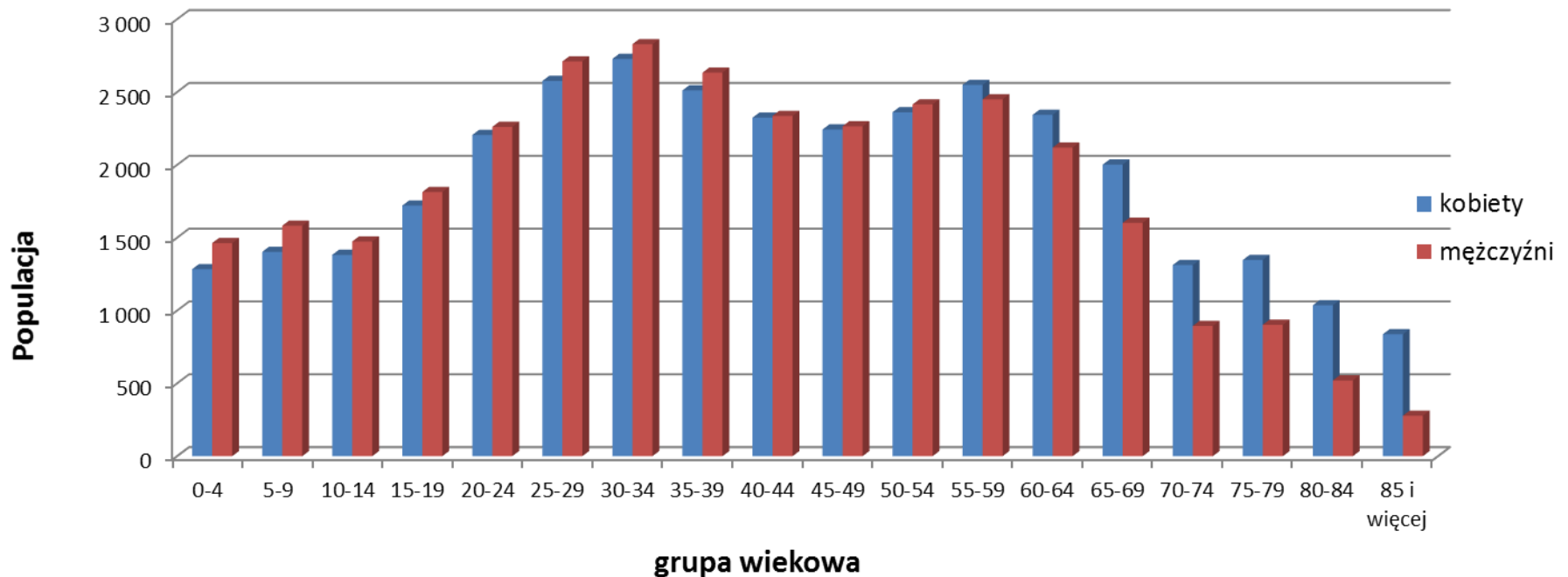
- **Populacja na podstawie danych z Głównego Urzędu Statystycznego (stan na 31 grudnia 2012)**
 - Populacja ogółem: 60 707 osób
 - Mężczyźni: 32 545 osób
 - Kobiety: 34 162 osoby



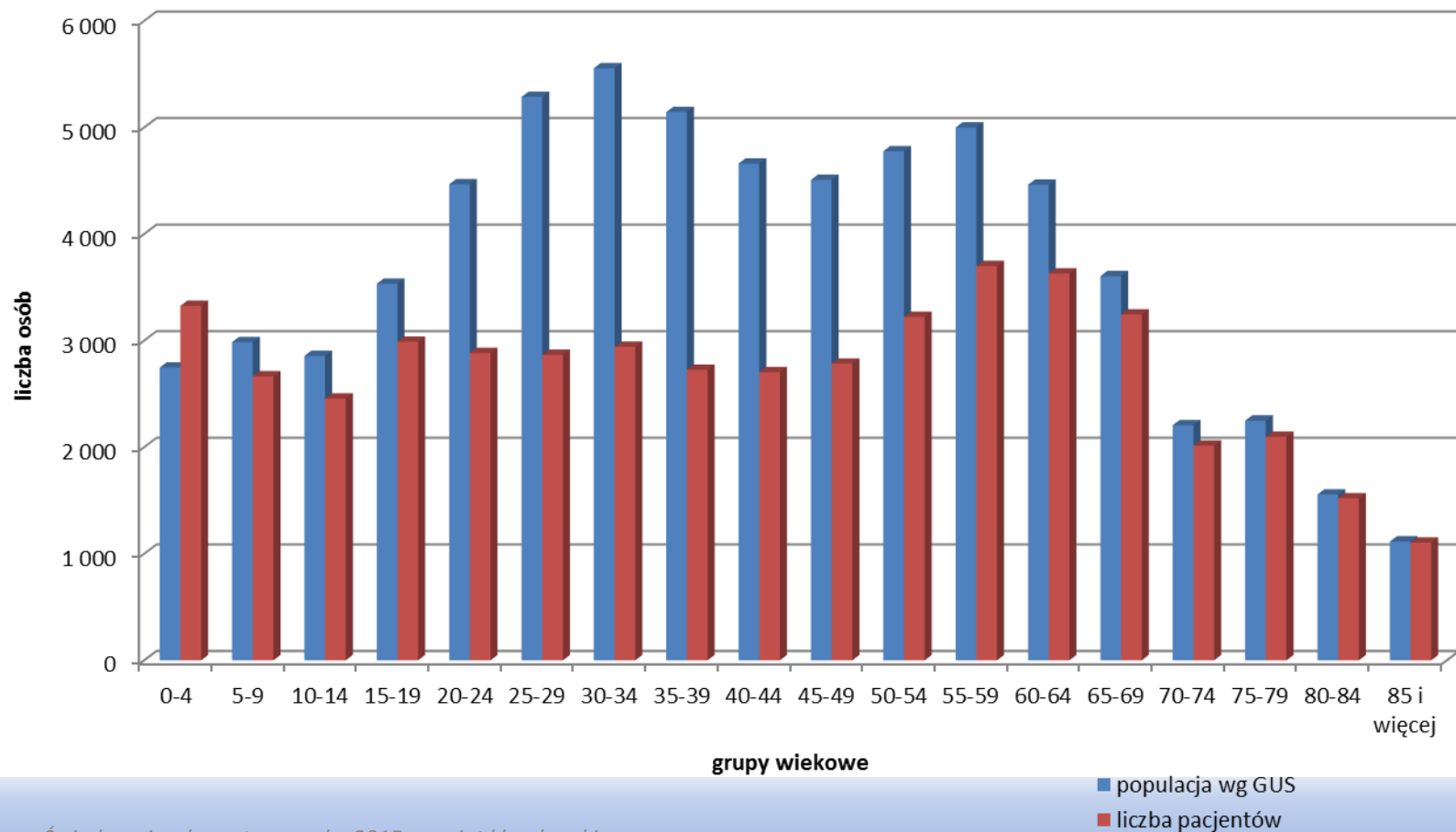
- Grupy wiekowe na podstawie danych z głównego Urzędu Statystycznego (stan na 31 grudnia 2015)

Grupy wiekowe	Mężczyźni	Kobiety
do 18	5 928	5 411
od 19 do 64	22 421	22 217
65 i więcej	4 196	6 534

Grupy wiekowe na podstawie danych z Głównego Urzędu Statystycznego (stan na 31 grudnia 2015r)



- Liczba leczonych mieszkańców powiatu kluczborskiego w zestawieniu z jego populacją w grupach wiekowych



- Liczba świadczeniodawców oraz liczba miejsc realizacji świadczeń (poradni/oddziałów) z uwzględnieniem rodzaju, na terenie powiatu kluczborskiego

Rodzaj świadczenia	liczba świadczeniodawców (wg unikalnych identyfikatorów)	liczba oddziałów	liczba poradni	liczba pozostałych (inne niż oddział/poradnia)
PODSTAWOWA OPIEKA ZDROWOTNA	23		22	54
AMBULATORYJNA OPIEKA SPECJALISTYCZNA	23		36	2
LECZENIE SZPITALNE	3	7		2
OPIEKA PSYCHIATRYCZNA I LECZENIE UZALEŻNIEŃ	3		3	1
REHABILITACJA LECZNICZA	11	3	1	11
LECZENIE STOMATOLOGICZNE	16		18	
ŚWIADCZENIA ZDROWOTNE KONTRAKTOWANE ODRĘBNI	2		1	1
ŚWIADCZENIA PIELĘGNACYJNE I OPIEKUŃCZE	7	1		6
OPIEKA PALIATYWNA I HOSPICYJNA	1		1	1
RATOWNICTWO MEDYCZNE	1			3

- Rodzaje wykonywanych świadczeń na terenie powiatu kluczborskiego w roku 2015 – wartości umów

Rodzaj świadczenia	Wartość umowy
LECZENIE SZPITALNE	25 967 368,61
AMBULATORYJNA OPIEKA SPECJALISTYCZNA	6 257 770,05
RATOWNICTWO MEDYCZNE	3 027 675,00
LECZENIE STOMATOLOGICZNE	3 002 414,52
REHABILITACJA LECZNICZA	2 358 592,44
ŚWIADCZENIA ZDROWOTNE KONTRAKTOWANE ODRĘBNI	2 246 686,00
ŚWIADCZENIA PIELĘGNACYJNE I OPIEKUŃCZE	2 007 172,20
PODSTAWOWA OPIEKA ZDROWOTNA	1 179 250,00
OPIEKA PALIATYWNA I HOSPICYJNA	595 238,00
OPIEKA PSYCHIATRYCZNA I LECZENIE UZALEŻNIEŃ	557 783,92

* W rodzaju Podstawowa opieka zdrowotne kwota umowy tylko dla świadczeń z zakresu nocnej i świątecznej opieki zdrowotnej

- W 2015 roku na 66 707 mieszkańców powiatu kluczborskiego na terenie województwa opolskiego leczonych było 47 390, w tym:
 - 45 484 w swoim powiecie
 - 17 378 poza powiatem (na terenie woj. opolskiego)

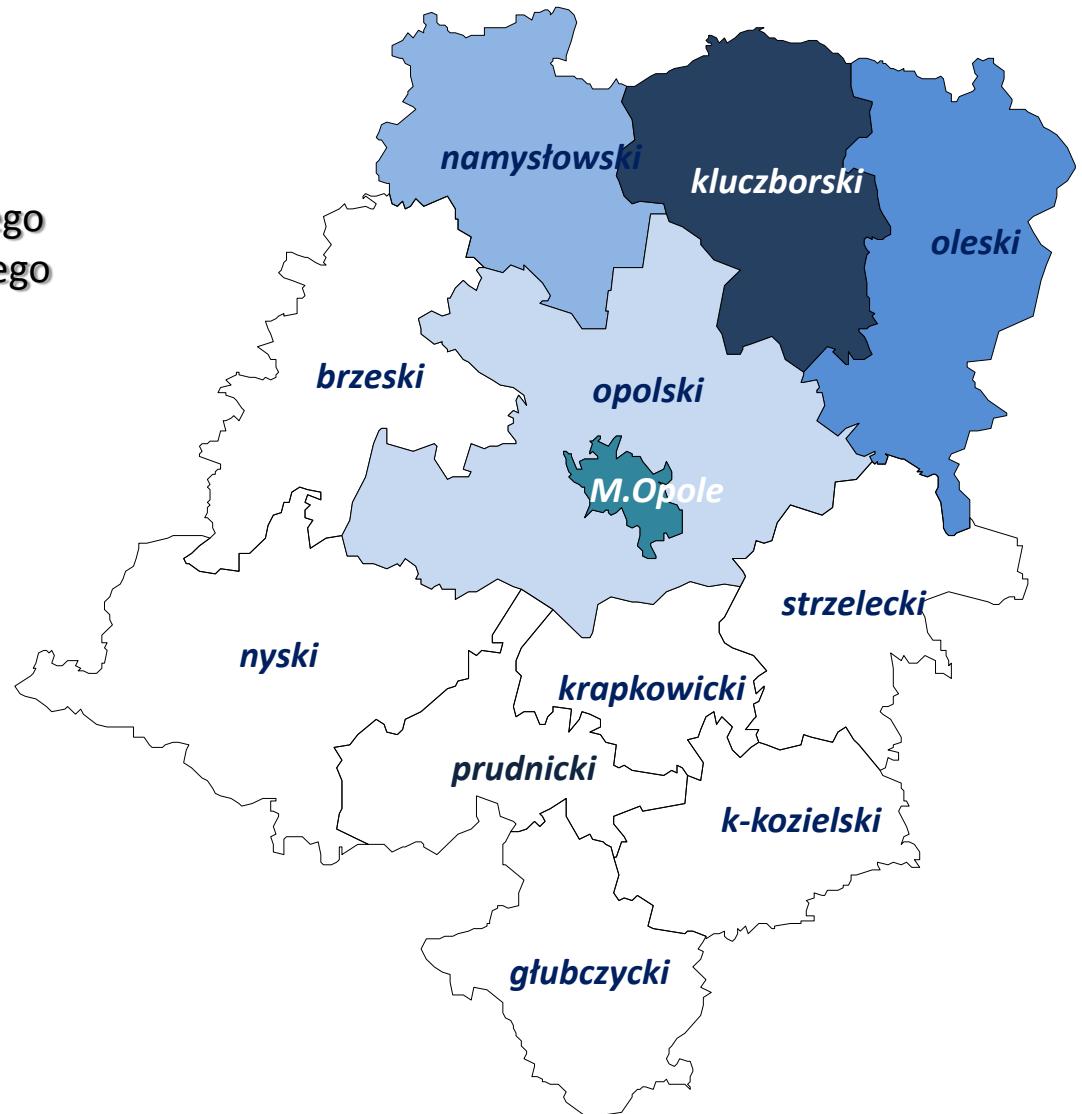
- Porównanie liczby świadczeń udzielonych mieszkańcom powiatu kluczborskiego we własnym powiecie oraz pozostałych powiatach woj. opolskiego

Rodzaj świadczenia	świadczenia udzielone w powiecie kluczborskim		świadczenia udzielone poza powiatem kluczborskim	
	liczba świadczeń	udział procentowy liczby świadczeń	liczba świadczeń	udział procentowy liczby świadczeń
PODSTAWOWA OPIEKA ZDROWOTNA	216 148	96,56%	7 692	3,44%
AMBULATORYJNA OPIEKA SPECJALISTYCZNA	86 744	73,07%	31 976	26,93%
LECZENIE SZPITALNE	8 553	43,65%	11 043	56,35%
OPIEKA PSYCHIATRYCZNA I LECZENIE UZALEŻNIEŃ	7 521	73,58%	2 701	26,42%
REHABILITACJA LECZNICZA	8 315	83,80%	1 607	16,20%
LECZENIE STOMATOLOGICZNE	25 924	88,75%	3 286	11,25%
ŚWIADCZENIA ZDROWOTNE KONTRAKTOWANE ODRĘBNI	4 287	91,70%	388	8,30%
ŚWIADCZENIA PIELĘGNACYJNE I OPIEKUŃCZE	1 849	91,31%	176	8,69%
OPIEKA PALIATYWNA I HOSPICYJNA	564	89,10%	69	10,90%
RATOWNICTWO MEDYCZNE		0,00%	3 112	100,00%
POMOC DORAŻNA I TRASPORT SANITARNY		0,00%	28	100,00%

- Porównanie wartości świadczeń udzielonych mieszkańcom powiatu kluczborskiego we własnym powiecie oraz pozostałych powiatach woj. opolskiego

Rodzaj świadczenia	świadczenia udzielone w powiecie kluczborskim		świadczenia udzielone poza powiatem kluczborskim	
	wartość świadczeń	Udział procentowy wartości świadczeń	wartość świadczeń	Udział procentowy wartości świadczeń
AMBULATORYJNA OPIEKA SPECJALISTYCZNA	5 169 720,34	63,80%	2 933 040,80	36,20%
LECZENIE SZPITALNE	13 558 557,96	33,54%	26 867 703,49	66,46%
OPIEKA PSYCHIATRYCZNA I LECZENIE UZALEŻNIEŃ	473 905,72	20,32%	1 858 304,59	79,68%
REHABILITACJA LECZNICZA	2 509 213,73	57,48%	1 855 832,74	42,52%
LECZENIE STOMATOLOGICZNE	2 686 625,04	87,38%	387 855,46	12,62%
ŚWIADCZENIA ZDROWOTNE KONTRAKTOWANE ODRĘBNI	1 743 701,00	77,45%	507 721,55	22,55%
ŚWIADCZENIA PIELĘGNACYJNE I OPIEKUŃCZE	1 696 041,28	77,72%	486 106,73	22,28%
OPIEKA PALIATYWNA I HOSPICYJNA	462 618,00	76,24%	144 136,00	23,76%

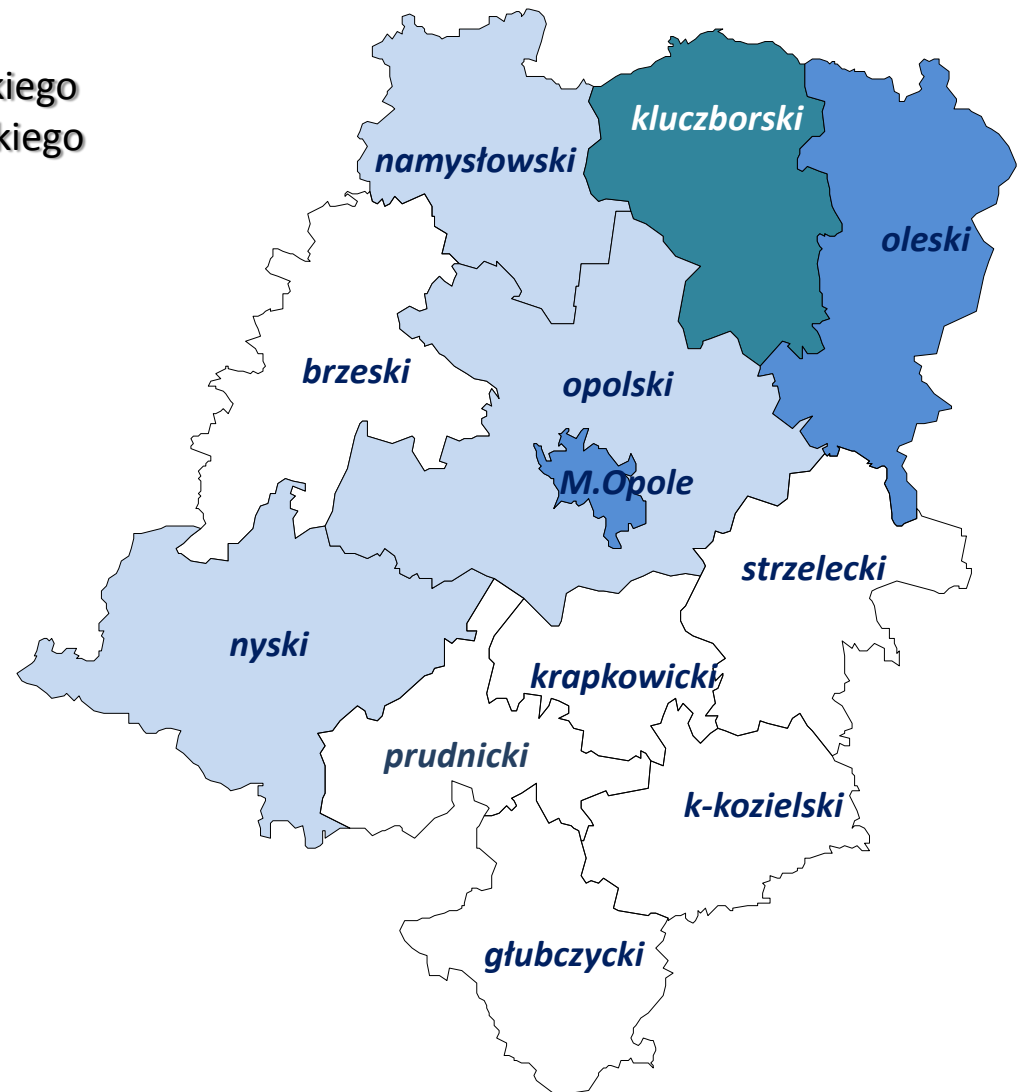
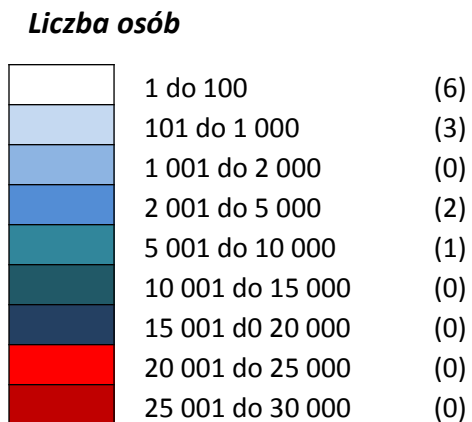
Migracje pacjentów z powiatu kluczborskiego
do innych powiatów województwa opolskiego
LECZNICTWO AMBULATORYJNE



Liczba osób

1 do 100	(7)
101 do 1 000	(1)
1 001 do 2 000	(1)
2 001 do 5 000	(1)
5 001 do 10 000	(1)
10 001 do 15 000	(0)
15 001 do 25 000	(1)
25 001 do 50 000	(0)
50 001 do 60 000	(0)

Migracje pacjentów z powiatu kluczborskiego
do innych powiatów województwa opolskiego
LECZNICTWO SZPITALNE



- Najczęściej udzielane świadczenia poza powiatem zamieszkania udzielone mieszkańcom powiatu kluczborskiego *(największa liczba świadczeń)*

Kod produktu kontraktowego	Produkt kontraktowy	świadczenia udzielone w powiecie kluczborskim		świadczenia udzielone poza powiatem kluczborskim	
		Liczba świadczeń	Udział procentowy liczby świadczeń	Liczba świadczeń	Udział procentowy liczby świadczeń
03.3300.008.03	ŚWIADCZENIA W SZPITALNYM ODDZIALE RATUNKOWYM	0	0%	3 885	100%
02.1240.001.02	ŚWIADCZENIA W ZAKRESIE ONKOLOGII	0	0%	3 008	100%
02.1010.001.02	ŚWIADCZENIA W ZAKRESIE ALERGOLOGII	1 153	30%	2 704	70%
02.1580.001.02	ŚWIADCZENIA W ZAKRESIE ORTOPEDII I TRAUMATOLOGII NARZĄDU RUCHU	6 093	74%	2 136	26%
02.1450.001.02	ŚWIADCZENIA W ZAKRESIE POŁOŻNICTWA I GINEKOLOGII	14 845	88%	2 082	12%
02.1030.001.02	ŚWIADCZENIA W ZAKRESIE ENDOKRYNOLOGII	0	0%	1 913	100%
07.0000.218.02	ŚWIADCZENIA OGÓLNOSTOMATOLOGICZNE	15 056	92%	1 254	8%
07.0000.213.02	ŚWIADCZENIA ORTODONCJI DLA DZIECI I MŁODZIEŻY	1 476	55%	1 225	45%
04.1700.001.02	ŚWIADCZENIA PSYCHIATRYCZNE AMBULATORYJNE DLA DOROSŁYCH	3 567	74%	1 224	26%
02.1600.001.02	ŚWIADCZENIA W ZAKRESIE OKULISTYKI	7 192	87%	1 119	13%

Najczęściej udzielane świadczenia poza powiatem zamieszkania
na rzecz mieszkańców powiatu kluczborskiego
(najwyższa wartość świadczeń)

Kod produktu kontraktowego	Produkt kontraktowy	świadczenia udzielone w powiecie kluczborskim		świadczenia udzielone poza powiatem kluczborskim	
		wartość świadczeń	Udział procentowy wartości świadczeń	wartość świadczeń	Udział procentowy wartości świadczeń
03.4580.030.02	ORTOPEDIA I TRAUMAT NARZ RUCHU - HOSPITALIZACJA	0,00	0,00%	3 419 404,91	100,00%
03.4530.030.02	CHIRURGIA NACZYNIOWA - HOSPITALIZACJA	0,00	0,00%	1 517 708,16	100,00%
03.4260.040.02	ANESTEZJOLOGIA I INTENSYWNA TERAPIA - HOSPITALIZACJA	0,00	0,00%	1 372 300,80	100,00%
04.4700.021.02	ŚWIADCZENIA PSYCHIATRYCZNE DLA DOROSŁYCH	0,00	0,00%	1 086 560,37	100,00%
03.4500.030.02	CHIRURGIA OGÓLNA - HOSPITALIZACJA	2 324 105,68	68,47%	1 070 047,68	31,53%
03.4570.030.02	NEUROCHIRURGIA - HOSPITALIZACJA	0,00	0,00%	1 065 989,60	100,00%
03.4000.030.02	CHOROBY WEWNĘTRZNE - HOSPITALIZACJA	3 506 715,16	76,93%	1 051 345,36	23,07%
03.4220.030.02	NEUROLOGIA - HOSPITALIZACJA	0,00	0,00%	1 005 025,32	100,00%
03.4260.050.02	ANESTEZJOLOGIA I INTENSYWNA TERAPIA II POZIOM REFERENCYJNY - HOSPITALIZACJA	0,00	0,00%	1 001 586,44	100,00%
03.4220.130.02	NEUROLOGIA - HOSPITALIZACJA - A48, A51	0,00	0,00%	913 224,00	100,00%

Świadczenia udzielone w powiecie kluczborskim w leczeniu szpitalnym

- na rzecz mieszkańców powiatu kluczborskiego
 - na rzecz mieszkańców pozostałych powiatów województwa opolskiego
- wg rozpoznania głównego, w ujęciu wartościowym

icd10	Nazwa rozpoznania głównego	Udział procentowy wartości świadczeń pacjentów z własnego powiatu	Udział procentowy wartości świadczeń pacjentów z innych powiatów	wartość razem
I20.0	Dusznica niestabilna	43%	57%	2 617 697,94
I21.4	Ostry zawał serca podwiersdziowy	37%	63%	2 276 882,55
I25.0	Choroba serca i naczyń krwionośnych w przebiegu miażdżycy	36%	64%	844 793,00
I21.0	Ostry zawał serca pełnościenny ściany przedniej	46%	54%	698 190,00
I50.1	Niewydolność serca lewokomorowa	42%	58%	692 772,02
I21.1	Ostry zawał serca pełnościenny ściany dolnej	43%	57%	631 523,82
J18.8	Zapalenie płuc wywołane innymi nieokreślonymi drobnoustrojami	87%	13%	590 096,00
J34.2	Skrzywienie przegrody nosowej	42%	58%	446 472,00
Z38.0	Pojedynczo urodzone w szpitalu	72%	28%	346 320,00
A09	Biegunka i zapalenie żołądkowo-jelitowe o prawdopodobnie zakaźnym pochodzeniu	92%	8%	280 072,00
O80.0	Poród samoistny w ułożeniu podłużnym potylicowym	78%	22%	279 652,88
O82.1	Poród przez cięcie cesarskie ze wskazań nagłych	72%	28%	264 524,00
J32.8	Inne przewlekłe zapalenie zatok	42%	58%	256 932,00
I83.9	Żylaki kończyn dolnych bez owrzodzenia i zapalenia	82%	18%	217 880,00
I48	Migotanie i trzepotanie przedsionków	68%	32%	208 728,88

Świadczenia udzielone w powiecie kluczborskim w leczeniu ambulatoryjnym,

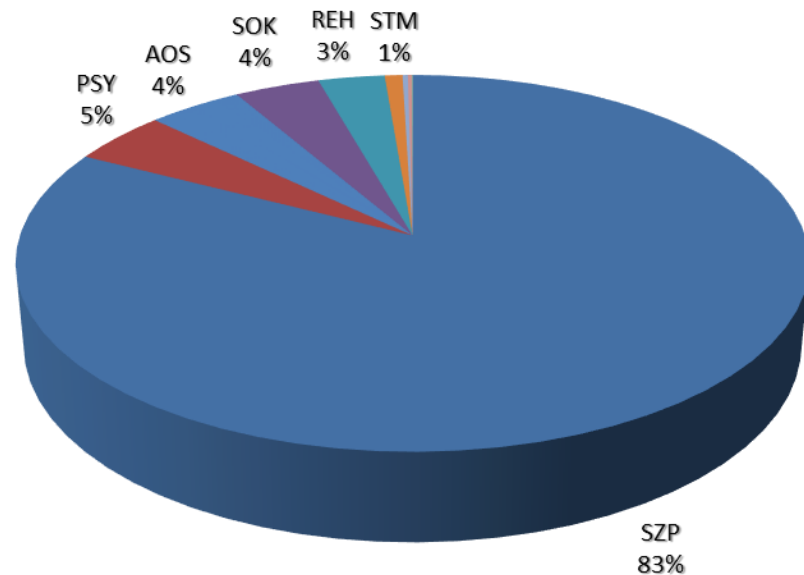
- na rzecz mieszkańców powiatu kluczborskiego
- na rzecz mieszkańców pozostałych powiatów województwa opolskiego

wg rozpoznania głównego, w ujęciu wartościowym

icd10	Nazwa rozpoznania głównego	Udział procentowy wartości świadczeń pacjentów z własnego powiatu	Udział procentowy wartości świadczeń pacjentów z innych powiatów	wartość razem
N60	Łagodna dysplazja sutka	81%	19%	156 718,95
J45	Dychawica oskrzelowa	86%	14%	151 343,14
N95	Schorzenia przekwitania i okresu okołomenopauzalnego	97%	3%	97 547,70
Z00	Ogólne badania lekarskie osób bez dolegliwości i rozpoznania choroby	97%	3%	96 020,40
M17	Choroba zwyrodnieniowa stawów kolanowych [Gonartroza]	96%	4%	93 131,91
K29	Zapalenie żołądka i dwunastnicy	87%	13%	87 011,62
D23	Inne niezłośliwe nowotwory skóry	91%	9%	86 976,58
E11	Cukrzyca insulinozależna	98%	2%	84 542,19
H52	Zaburzenia refrakcji i akomodacji	94%	6%	83 488,80
D12	Nowotwory niezłośliwe okrężnicy, odbytnicy, odbytu i kanału odbytu	89%	11%	83 061,53
N76	Inne stany zapalne pochwy i sromu	96%	4%	81 616,80
D37	Nowotwór o niepewnym lub nieznanym charakterze jamy ustnej i narządów trawiennych	76%	24%	80 418,21
I10	Samoistne (pierwotne) nadciśnienie	87%	13%	78 604,47
Z34	Nadzór nad ciążą prawidłową	92%	8%	70 187,10
Z03	Obserwacja medyczna i ocena przypadków podejrzanych o chorobę lub stany podobne	80%	20%	68 313,26

Świadczenia udzielone mieszkańcom powiatu kluczborskiego poza województwem opolskim

- łączna liczba osób – 3 384
- łączna wartość świadczeń – 12 286 005



- Świadczenia AOS udzielone poza województwem opolskim o najwyższej wartości

świadczenie / komórka organizacyjna	wartość świadczeń
PORADNIA OKULISTYCZNA	84 774
BADANIA TOMOGRAFII KOMPUTEROWEJ (TK)	74 655
PORADNIA ONKOLOGICZNA	56 734
PORADNIA POŁOŻNICZO-GINEKOLOGICZNA	47 535
BADANIA REZONANSU MAGNETYCZNEGO (RM)	42 704
PORADNIA CHIRURGII OGÓLNEJ	19 886
PORADNIA CHIRURGII URAZOWO-ORTOPEDYCZNEJ	17 277
PORADNIA TRANSPLANTOLOGICZNA	16 243
PORADNIA ALERGOLOGICZNA	16 186
PORADNIA OTORYNOLARYNGOLOGICZNA	15 509
PORADNIA DERMATOLOGICZNA	14 902
PORADNIA KARDIOLOGICZNA	14 416
PORADNIA CHIRURGII ONKOLOGICZNEJ	10 030
PORADNIA NEUROLOGICZNA	8 423
BADANIA MEDYCyny NUKLEARNEJ	6 741

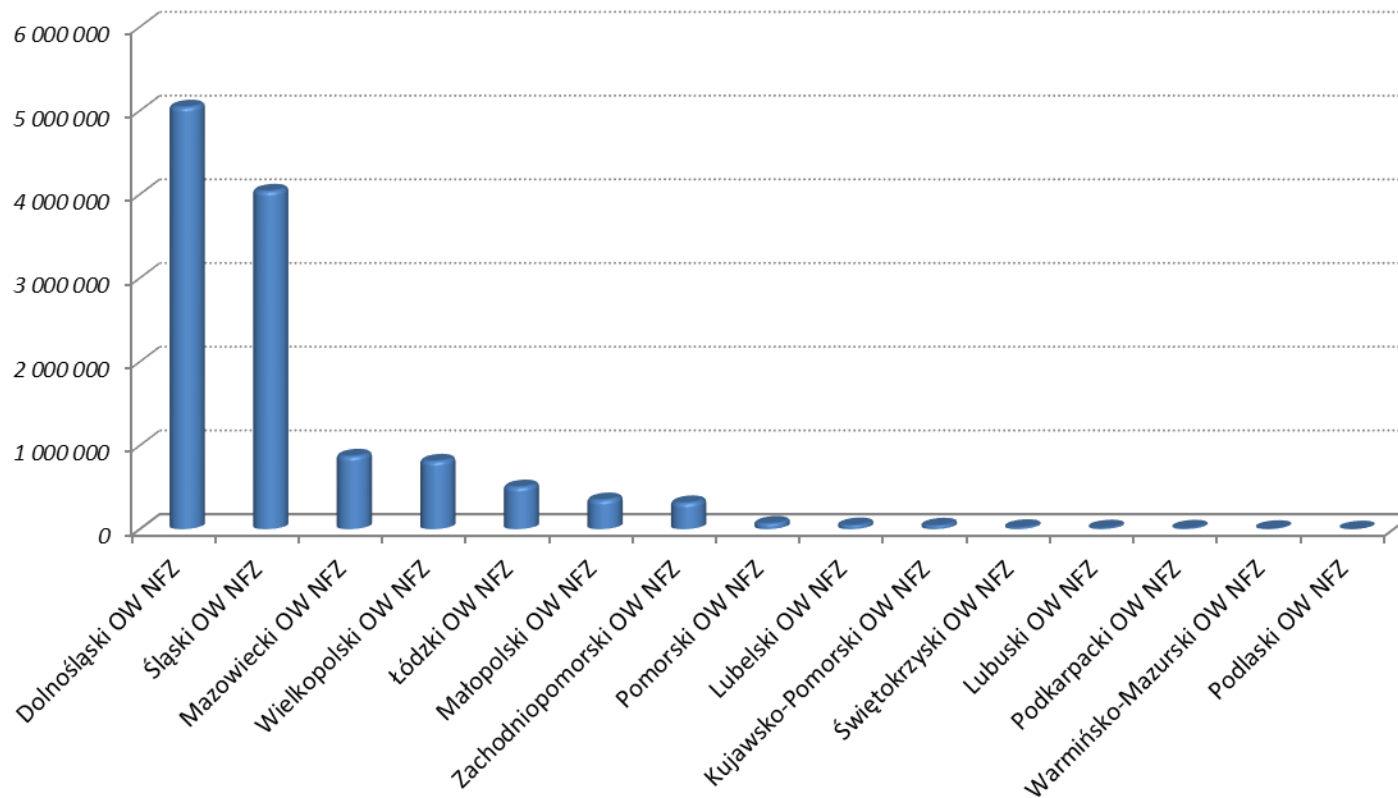
- Świadczenia SZP udzielone poza województwem opolskim o najwyższej wartości

świadczenie / komórka organizacyjna	wartość świadczeń
CHEMIOTERAPIA	821 491
LECZENIE TĘTNICZEGO NADCIŚNIENIA PŁUCNEGO (TNP)	727 073
ODDZIAŁ CHIRURGII URAZOWO-ORTOPEDYCZNEJ	627 601
ODDZIAŁ KARDIOLOGICZNY	619 441
ODDZIAŁ CHIRURGICZNY OGÓLNY	564 795
ODDZIAŁ KARDIOCHIRURGICZNY	520 498
ODDZIAŁ TRANSPLANTOLOGICZNY	490 330
ODDZIAŁ OKULISTYCZNY	481 209
ODDZIAŁ ANESTEZJOLOGII I INTENSYWNEJ TERAPII	477 750
TELERADIOTERAPIA	415 896
ODDZIAŁ POŁOŻNICZO-GINEKOLOGICZNY	328 581
ODDZIAŁ CHIRURGII KLATKI PIERSIOWEJ	302 334
ODDZIAŁ CHIRURGII NACZYNIOWEJ	285 352
ODDZIAŁ OTORYNOLARYNGOLOGICZNY	275 947
ODDZIAŁ HEMATOLOGICZNY	258 694

- Świadczenia pozostałych rodzajów udzielone poza województwem opolskim o najwyższej wartości

świadczenie / komórka organizacyjna	wartość świadczeń
ODDZIAŁ REHABILITACYJNY	195 502
STACJA DIALIZ	181 746
POZYTONOWA TOMOGRAFIA EMISYJNA (PET)	155 100
ODDZIAŁ PSYCHIATRII SĄDOWEJ	151 840
ODDZIAŁ PSYCHIATRII SĄDOWEJ O WZMOCNIONYM ZABEZPIECZENIU	98 550
ODDZIAŁ PSYCHIATRYCZNY (OGÓLNY)	86 596
ŻYWIENIE POZA/DOJELITOWE W WARUNKACH DOMOWYCH	84 000
ODDZIAŁ REHABILITACJI NEUROLOGICZNEJ	75 357
ODDZIAŁ LECZENIA ZABURZEŃ NERWICOWYCH	74 682
ODDZIAŁ REHABILITACJI KARDIOLOGICZNEJ	68 145
ODDZIAŁ REHABILITACJI PSYCHIATRYCZNEJ	42 658
BADANIA/TERAPIA IZOTOPOWA	32 512
PORADNIA GENETYCZNA	27 174
ZAKŁAD/ODDZIAŁ PIELĘGNACYJNO-OPIEKUŃCZY	26 572
PORADNIA ZDROWIA PSYCHICZNEGO	18 968

- Wartości świadczeń udzielone mieszkańcom powiatu poza województwem opolskim wg wartości wykonania w poszczególnych województwach



- Świadczeniodawcy udzielający świadczeń mieszkańcom powiatu poza województwem opolskim o najwyższych wartościach realizacji

nazwa świadczeniodawcy	wartość świadczenia
WOJEWÓDZKI SZPITAL SPECJALISTYCZNY WE WROCŁAWIU, WROCŁAW, KAMIEŃSKIEGO 73A	1 168 352,64
ŚLĄSKIE CENTRUM CHORÓB SERCA W ZABRZU, ZABRZE, M. CURIE-SKŁODOWSKIEJ 9	889 267,30
DOLNOŚLĄSKIE CENTRUM TRANSPLANTACJI KOMÓRKOWYCH Z KRAJOWYM BANKIEM DAWCÓW SZPIKU, WROCŁAW-FABRYCZNA, GRABISZYŃSKA 105	868 258,48
CENTRUM ONKOLOGII-INSTYTUT IM. MARII SKŁODOWSKIEJ-CURIE ODDZIAŁ W GLIWICACH, GLIWICE, WYBRZEŻE ARMII KRAJOWEJ 15	649 877,00
AKADEMICKI SZPITAL KLINICZNY IM. JANA MIKULICZA-RADECKIEGO WE WROCŁAWIU, WROCŁAW-KRZYKI, BOROWSKA 213	613 766,62
SAMODZIELNY PUBLICZNY SZPITAL KLINICZNY NR 1 WE WROCŁAWIU, WROCŁAW, MARII CURIE-SKŁODOWSKIEJ 58	560 770,06
SAMODZIELNY PUBLICZNY ZAKŁAD OPIEKI ZDROWOTNEJ W KĘPNIE, KĘPNO, SZPITALNA 7	410 383,94
DOLNOŚLĄSKIE CENTRUM ONKOLOGII WE WROCŁAWIU, WROCŁAW, HIRSZFELDA 12	320 201,28
DOLNOŚLĄSKIE CENTRUM CHORÓB PŁUC, WROCŁAW, WROCŁAW, GRABISZYŃSKA 105	284 975,79
SAMODZIELNY PUBLICZNY WOJEWÓDZKI SZPITAL ZESPOLONY, ARKOŃSKA 4 4, 71-455 SZCZECIN, SZCZECIN,	256 779,43
4 WOJSKOWY SZPITAL KLINICZNY Z POLIKLINIKĄ SAMODZIELNY PUBLICZNY ZAKŁAD OPIEKI ZDROWOTNEJ WE WROCŁAWIU, WROCŁAW-KRZYKI, RUDOLFA WEIGLA 5	226 780,67
UNIwersyteckie Centrum Okulistyki i Onkologii Samodzielny Publiczny Szpital Kliniczny Śląskiego Uniwersytetu Medycznego w Katowiu, KATOWICE, CEGLANA 35	218 034,29
Instytut Fiziologii i Patologii Słuchu w Warszawie, WARSZAWA, MOCHNACKIEGO 10	208 151,00
Instytut "Pomnik - Centrum Zdrowia Dziecka" w Warszawie, WARSZAWA, ALEJA DZIECI POLSKICH 20	196 792,77
SP Szpital Kliniczny nr 7 Śląskiego Uniwersytetu Medycznego w Katowicach Górnośląskie Centrum Medyczne im. Prof. Leszka Gieca, KATOWICE, ZIOŁOWA 45-47	190 320,20

Apteki

- W 2015 roku dane o realizacji recept refundowanych sprawozdały 30 aptek znajdujących się w powiecie kluczborskim

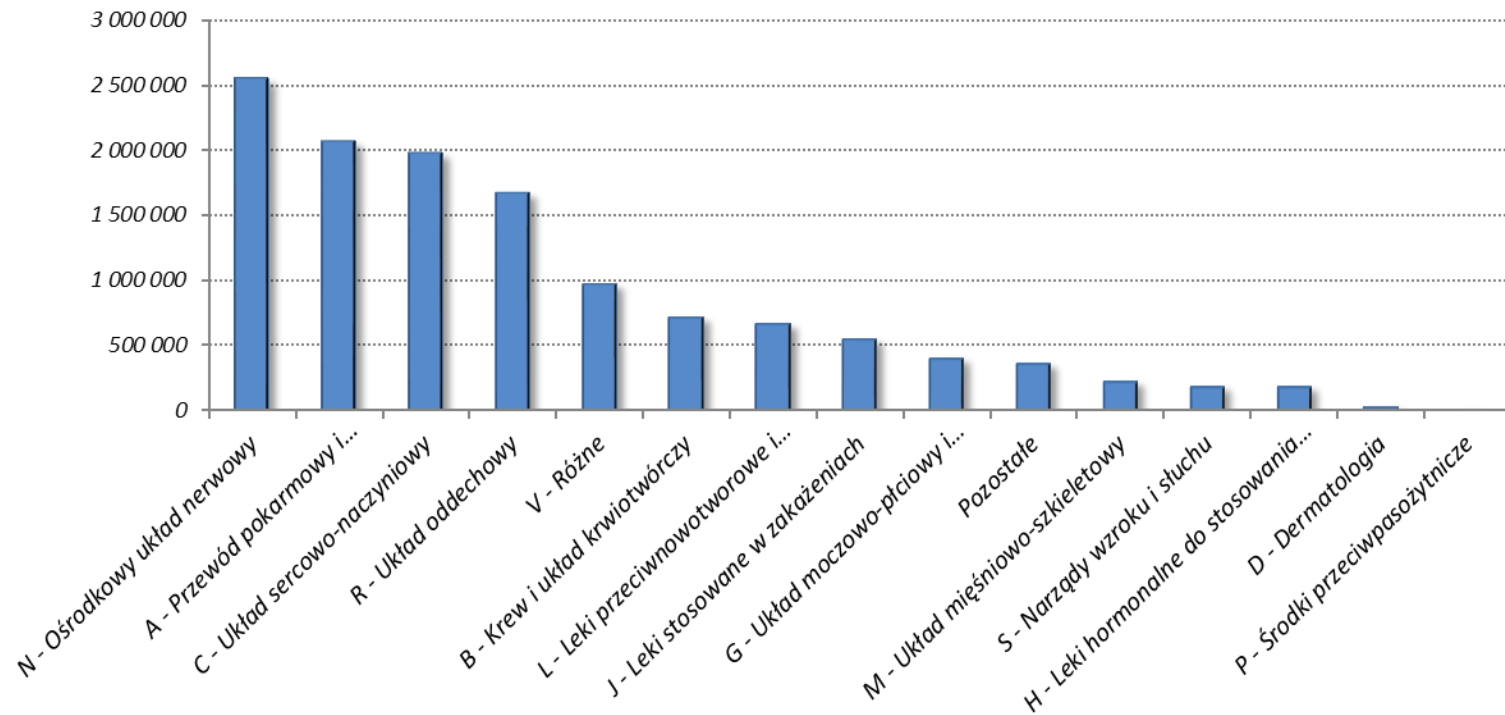
Realizacja recept

W 2015 roku w powiecie kluczborskim zrealizowano	226 578 recept
• o łącznej wartości refundacji	12 613 424 zł
• dopłata pacjenta wynosiła	6 181 642 zł

- Tabela przedstawia podział zrefundowanej kwoty wg malejącej refundacji w poszczególnych grupach ATC

Kod ATC	Nazwa	Wartość leków	Kwota refundacji	Dopłata pacjenta
N	Ośrodkowy układ nerwowy	3 085 939,14	2 556 654,77	529 284,37
A	Przewód pokarmowy i metabolizm	3 234 023,55	2 069 646,02	1 164 377,53
C	Układ sercowo-naczyniowy	4 456 399,08	1 981 015,70	2 475 383,38
R	Układ oddechowy	2 000 894,47	1 675 872,34	325 022,13
V	Różne	1 300 550,33	978 964,93	321 585,40
B	Krew i układ krwiotwórczy	896 978,90	718 409,24	178 569,66
L	Leki przeciwnowotworowe i immunomodulujące	697 469,53	668 630,33	28 839,20
J	Leki stosowane w zakażeniach	1 127 297,84	555 186,84	572 111,00
G	Układ moczowo-płciowy i hormony płciowe	528 479,06	405 406,81	123 072,25
	Pozostałe	399 533,77	361 188,31	38 345,46
M	Układ mięśniowo-szkieletowy	450 139,00	226 710,41	223 428,59
S	Narządy wzroku i słuchu	255 575,26	190 368,75	65 206,51
H	Leki hormonalne do stosowania wewnętrznego (bez hormonów płciowych)	296 261,62	188 881,86	107 379,76
D	Dermatologia	55 508,28	30 472,36	25 035,92
P	Środki przeciw pasożytnicze	10 017,37	6 016,06	4 001,31
		18 795 067,20	12 613 424,73	6 181 642,47

- Wykres przedstawia podział zrefundowanej kwoty wg malejącej refundacji w poszczególnych grupach ATC



Dziękuję za uwagę