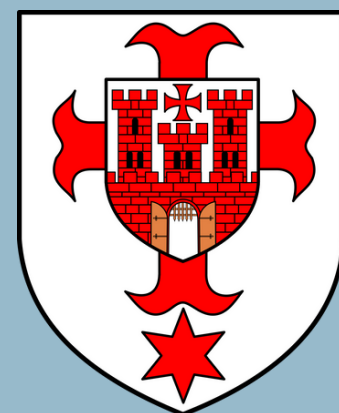


OPRACOWANIE: FUNDACJA MŁODZI LUDZIOM

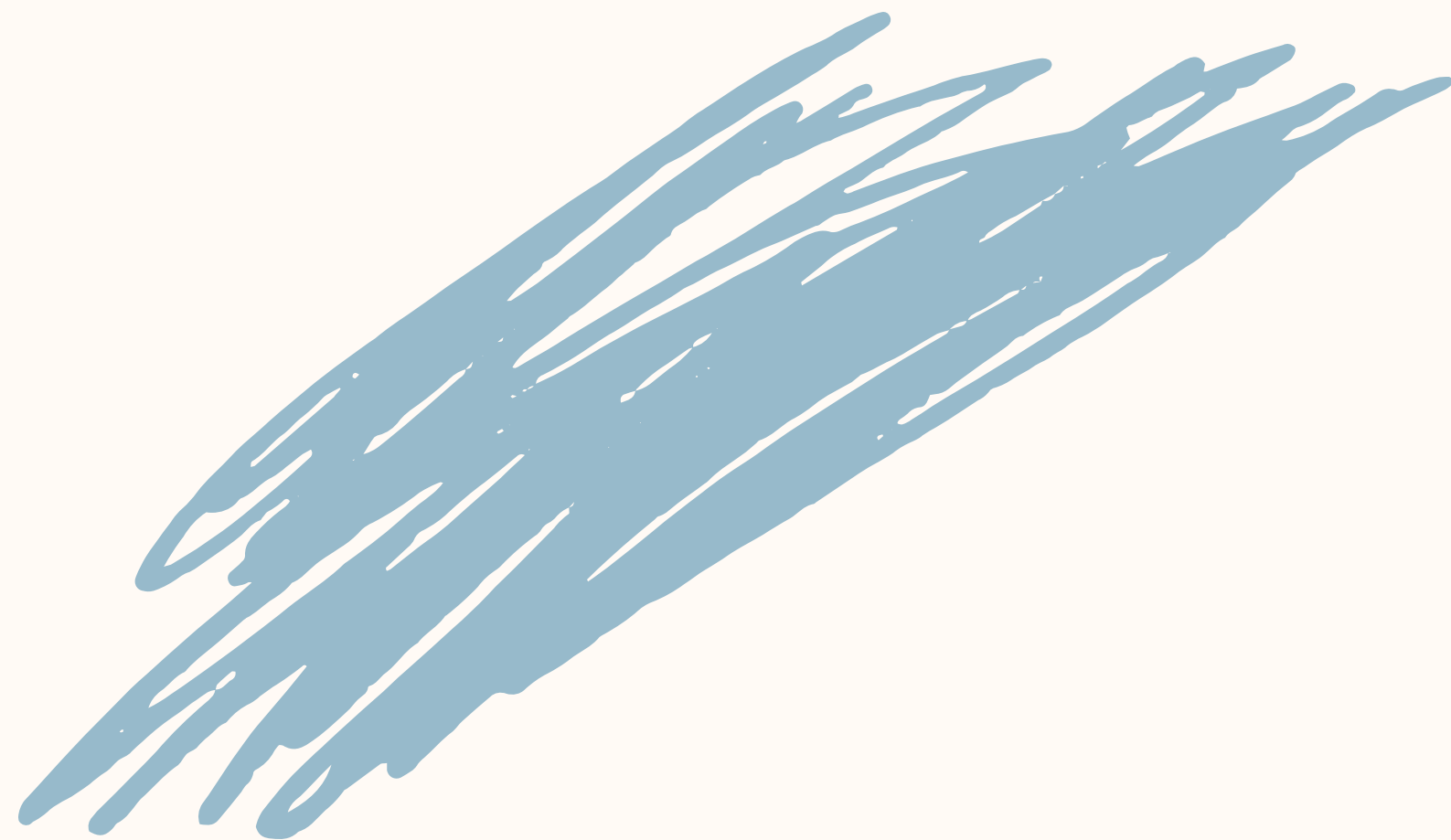
# Dział spadku

Zadanie jest finansowane ze środków budżetu państwa w ramach dotacji celowej przekazanej Powiatowi Kluczborskiemu.



MINISTERSTWO  
SPRAWIEDLIWOŚCI

[www.ms.gov.pl](http://www.ms.gov.pl)



**Z CHWILĄ ŚMIERCI SPADKODAWCY POJAWIAJĄ SIĘ NOWE UPRAWNIENIA I NOWE OBOWIĄZKI ZWIĄZANE OTWARCIEM SPADKU A NASTĘPNIE Z JEGO PRZYJĘCIEM I DZIAŁEM.**

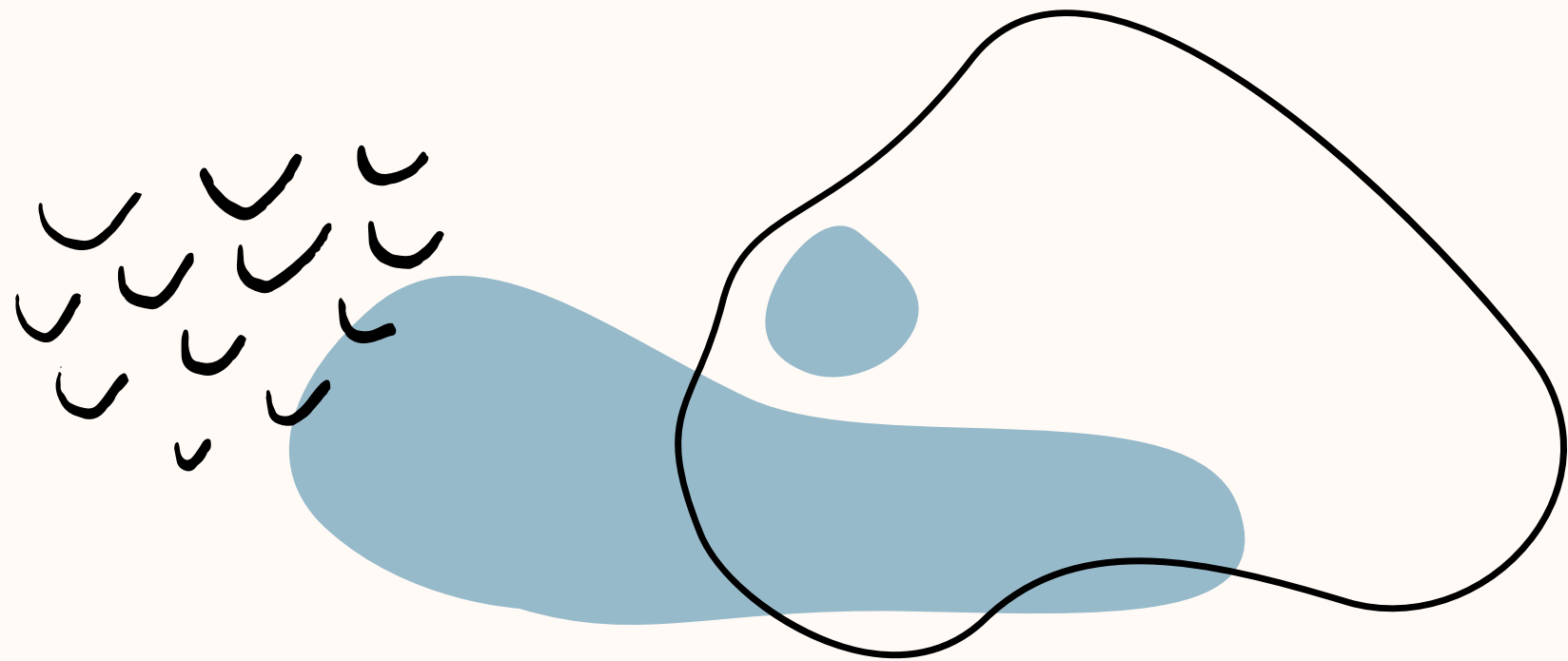
# Co to jest spadek ?

Spadek to ogół praw i obowiązków przysługujących spadkodawcy w chwili jego śmierci oraz przechodzących na jego następców prawnych (spadkobierców) w drodze dziedziczenia.

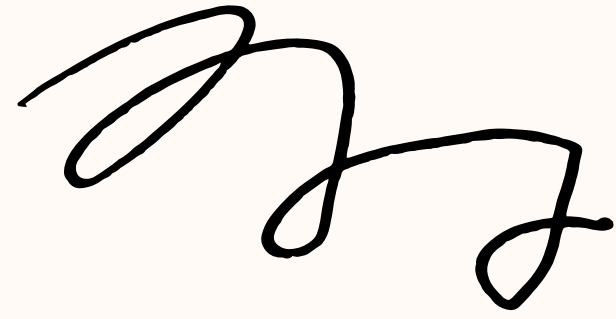
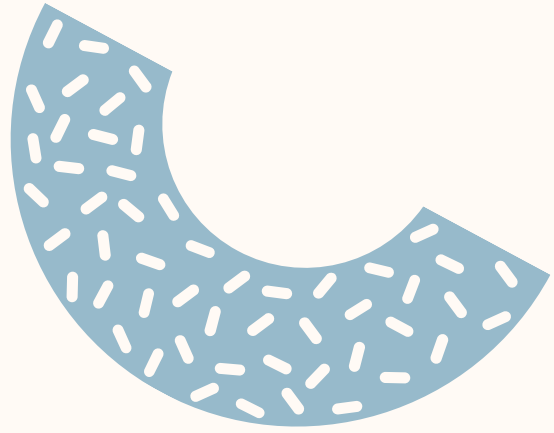




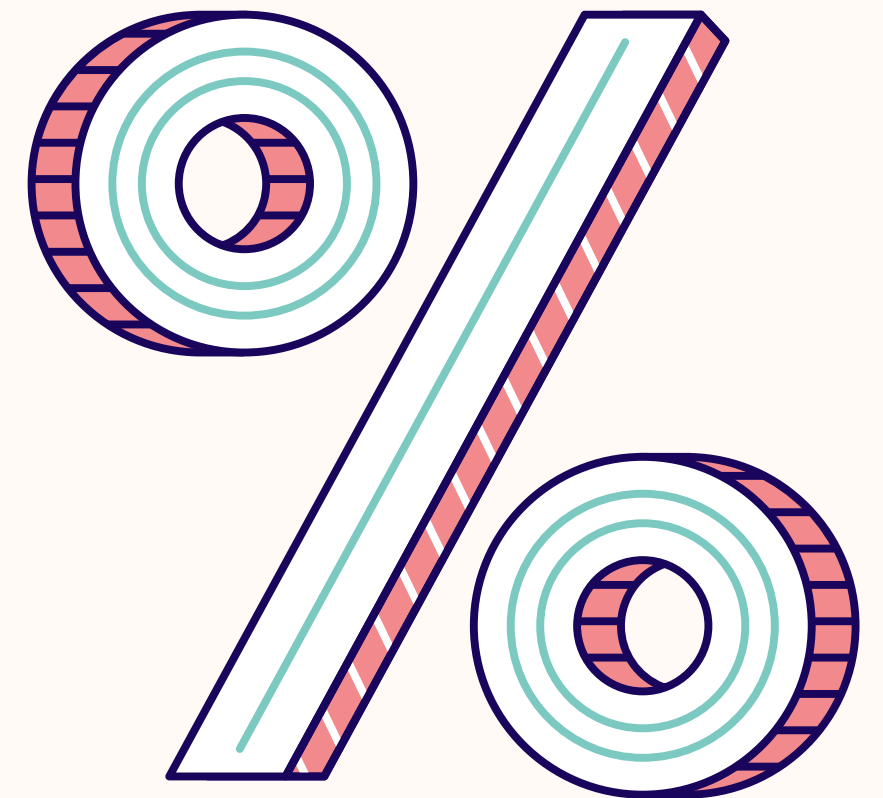
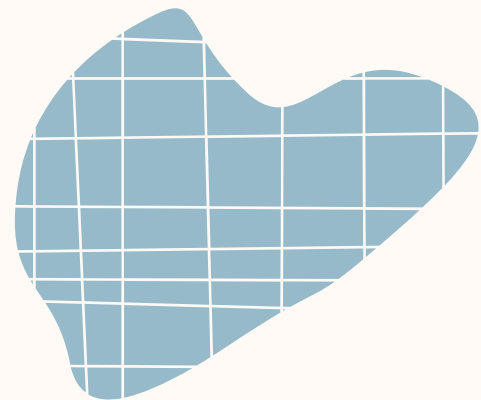
Spadek to aktywa czyli -  
nieruchomości i ruchomości,  
środki pieniężne, osobiste rzeczy  
spadkodawcy, prawa które nie są  
ściśle związane z osobą zmarłego  
ale również długi spadkodawcy  
czyli pasywa.



- Z chwilą otwarcia spadku, czyli z chwilą śmierci spadkodawcy te prawa do spadku przechodzą na jego spadkobierców, w zależności od sposobu nabycia spadku :
- spadkobierców ustawowych - gdy zmarły nie pozostawił testamentu
  - spadkobierców testamentowych - gdy zmarły sporządził testament



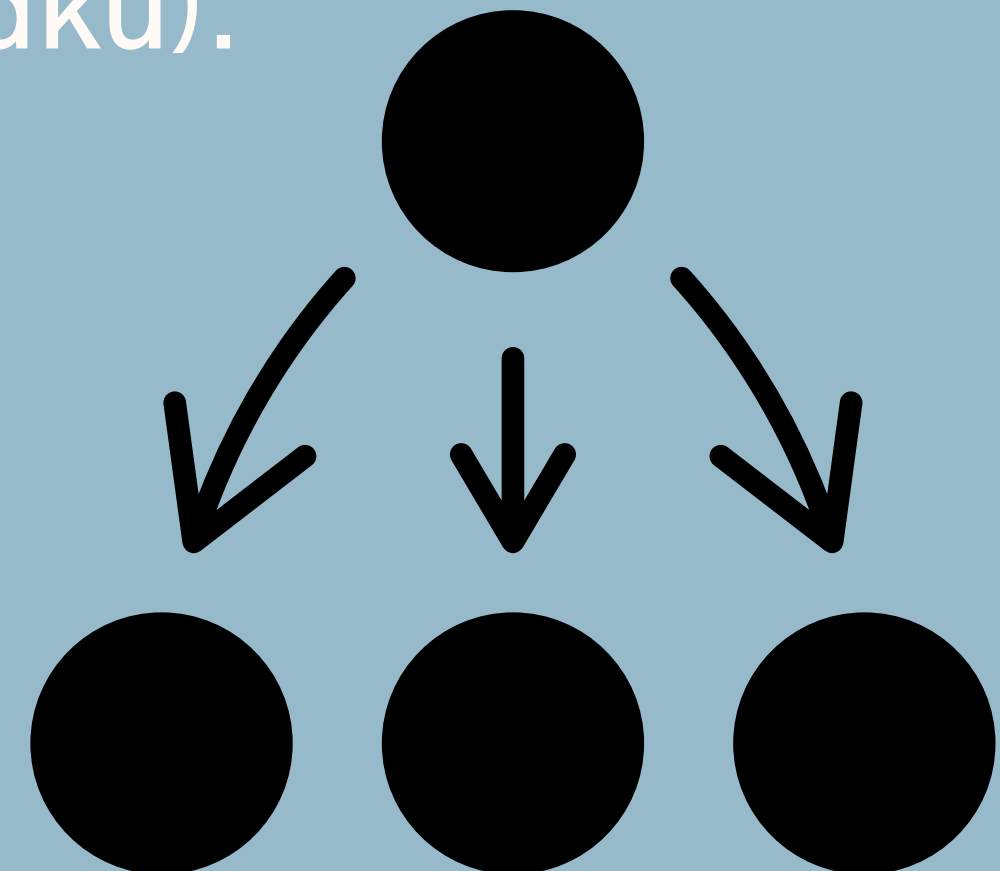
Jeśli kilkoro spadkobierców wspólnie nabywa prawa do spadku, wtedy nabywają w częściach ułamkowych – np. po  $\frac{1}{2}$ , lub w innych proporcjach – zależy to od ilości osób powołanych do spadku.



W momencie kiedy spadek nie jest podzielony wszyscy spadkobiercy odpowiadają za zobowiązania spadkowe w sposób solidarny – czyli wierzyciel może egzekwować swoje prawa względem każdego spadkobiercy w całości.

Wierzyciel np. bank może wyegzekwować całość długu od jednego tylko spadkobiercy, nawet gdy przypada mu inny udział spadkowy. (Wierzyciel może wyegzekwować 100 % długu od spadkobiercy który ma np.  $\frac{1}{4}$  udziału w spadku).

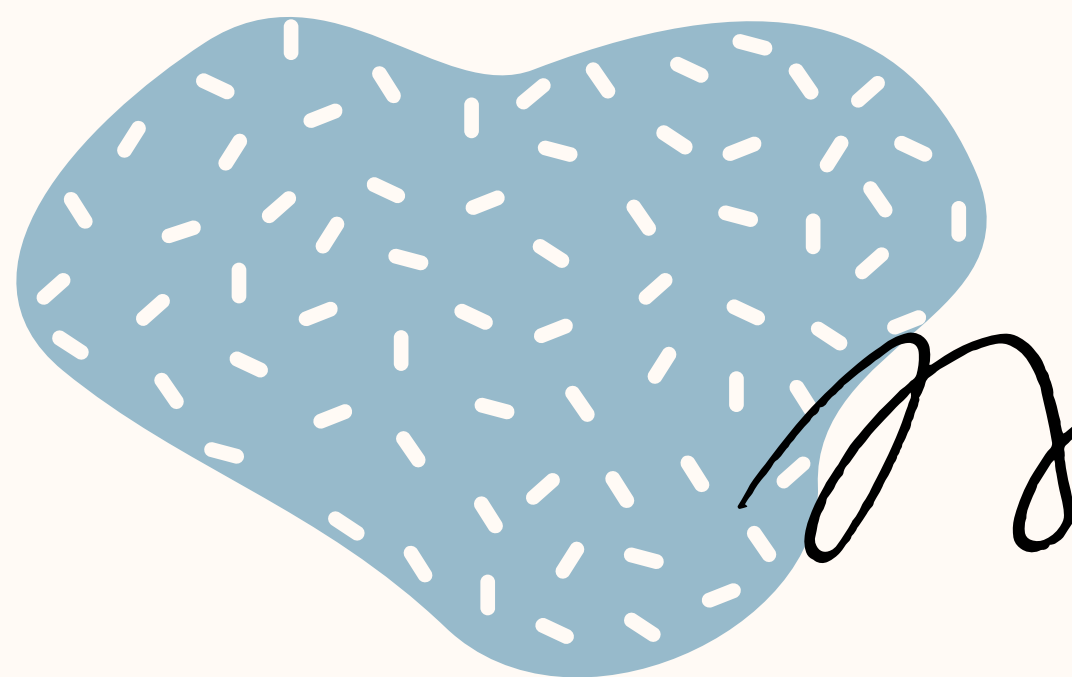
Żeby temu zapobiec należy dokonać działu spadku.





Od chwili działu spadku każdy ze spadkobierców odpowiada za długi samodzielnie zgodnie z udziałem jaki mu przypada w majątku spadkowym.

Oznacza to, że wierzyciel może wyegzekwować jedynie  $\frac{1}{4}$  długu od spadkobiercy który ma  $\frac{1}{4}$  udziału w spadku.







Dzielić można tylko aktywa czyli składniki majątku które są „dodatnie” – środki pieniężne, nieruchomości, ruchomości.

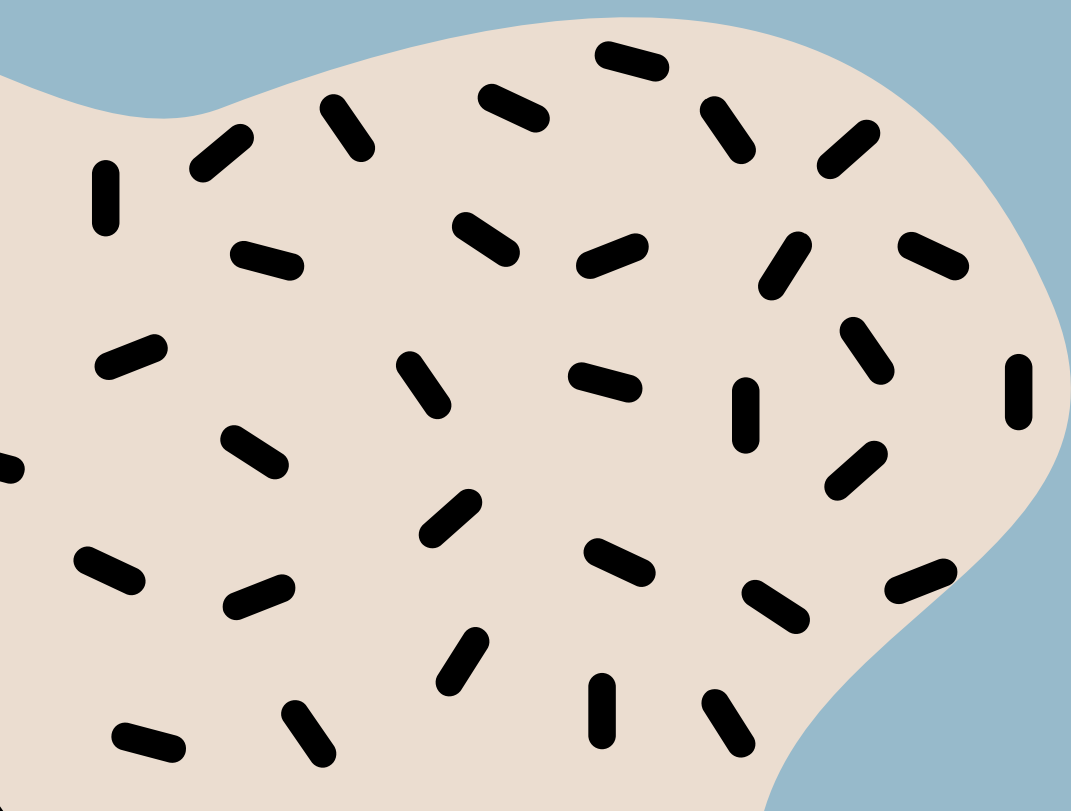
W postępowaniu o dział spadku długi nie mogą być dzielone, ale tak jak wskazano powyżej każdy ze spadkobierców odpowiada za nie jedynie do wysokości własnego udziału w spadku.

**Działu spadku można dokonać  
dwierema metodami:**

- w drodze umowy zawartej przez spadkobierców,
- przed sądem w drodze postępowania o dział spadku.



Spadkobiercy powinni dążyć do umownego, zgodnego działu spadku. Jest to najszybsza metoda działu spadku, która daje dużą możliwość negocjacji i ustalenia nie tylko w jaki sposób podzielić aktywa ale jak wspomniano powyżej, jak podzielić pasywa czyli obciążenia i długi spadkowe.





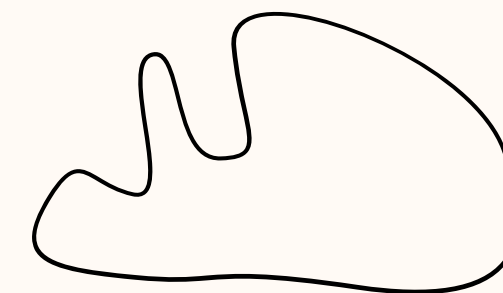
Gdy nie ma zgody między spadkobiercami co do działu spadku każdy ze spadkobierców może złożyć do sądu wniosek o dokonanie sądowego działu spadku. W takim wniosku należy wskazać wszystkich uczestników postępowania wraz z ich adresami oraz wskazać wszystkie składniki spadku które będą podlegały podziałowi.

Wniosek do sądu musi być opłacony



Opłatę stałą w kwocie 500 złotych pobiera się od wniosku o dział spadku, a jeżeli zawiera on zgodny projekt działu spadku, pobiera się opłatę stałą w kwocie 300 złotych.

Opłatę stałą w kwocie 1000 złotych pobiera się od wniosku o dział spadku połączony ze zniesieniem współwłasności, a jeżeli zawiera on zgodny projekt działu spadku i zniesienia współwłasności, pobiera się opłatę stałą w kwocie 600 złotych.



W przypadku problemów prawnych, potrzeby pomocy zapraszamy do korzystania z punktów nieodpłatnej pomocy prawnej i nieodpłatnego poradnictwa obywatelskiego.

Na stronie <https://np.ms.gov.pl> znajduje się prosta wyszukiwarka w której znajdziecie Państwo wszystkie dostępne w Polsce punkty tej pomocy.

